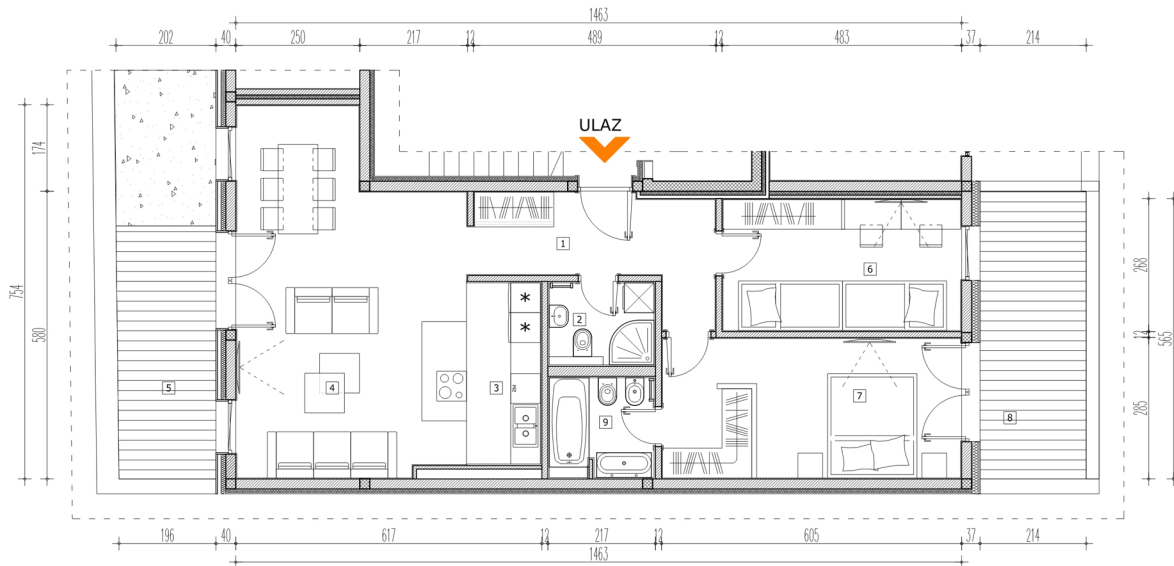


Ulica Smiljanićeva



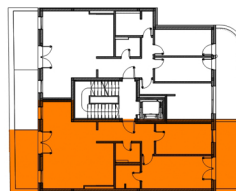
## OPIS:

Stambena jedinica 09 ima dvostranu orijentaciju. Dnevna zona je orijentisana ka jugoistoku, i obiluje dnevnim svetlošću tokom celog dana. Sastoji se iz jednog prostora koji objedinjuje dnevni boravak, kuhinju sa "ostrvom" i trpezariju. Pristup prostranoj terasi sa pogledom na Vračar omočen je direktno iz dnevnog boravka.

Noćna zona je orijentisana ka severozapadu i sastoji se iz master bloka (spavaća soba sa zasebnim kupatilom) i jedne spavaće sobe sa izdvojenim kupatilom. Pristup prostranoj krovnoj terasi je omočen dirktno iz master bloka.



SPRAT	PR	I	II	III	IV	PSI	PSZ	
STAN	/	/	/	/	/	/	/	104.28m <sup>2</sup> 3s



No	NAMENA PROSTORIJA	P / m <sup>2</sup> /	PODNA OBLIČICA
1	hodnik	9.31	parket
2	kupatilo	3.47	granit.ker.
3	kuhinja	7.36	granit.ker.
4	dnevna soba i trpezarija	29.34	parket
5	terasa	10.62	granit.ker.
6	spavaća soba	12.94	parket
7	spavaća soba	17.24	parket
8	terasa	12.96	granit.ker.
9	kupatilo	4.27	granit.ker.
UKUPNO:		107.51	
UKUPNO -3%:		104.28	

