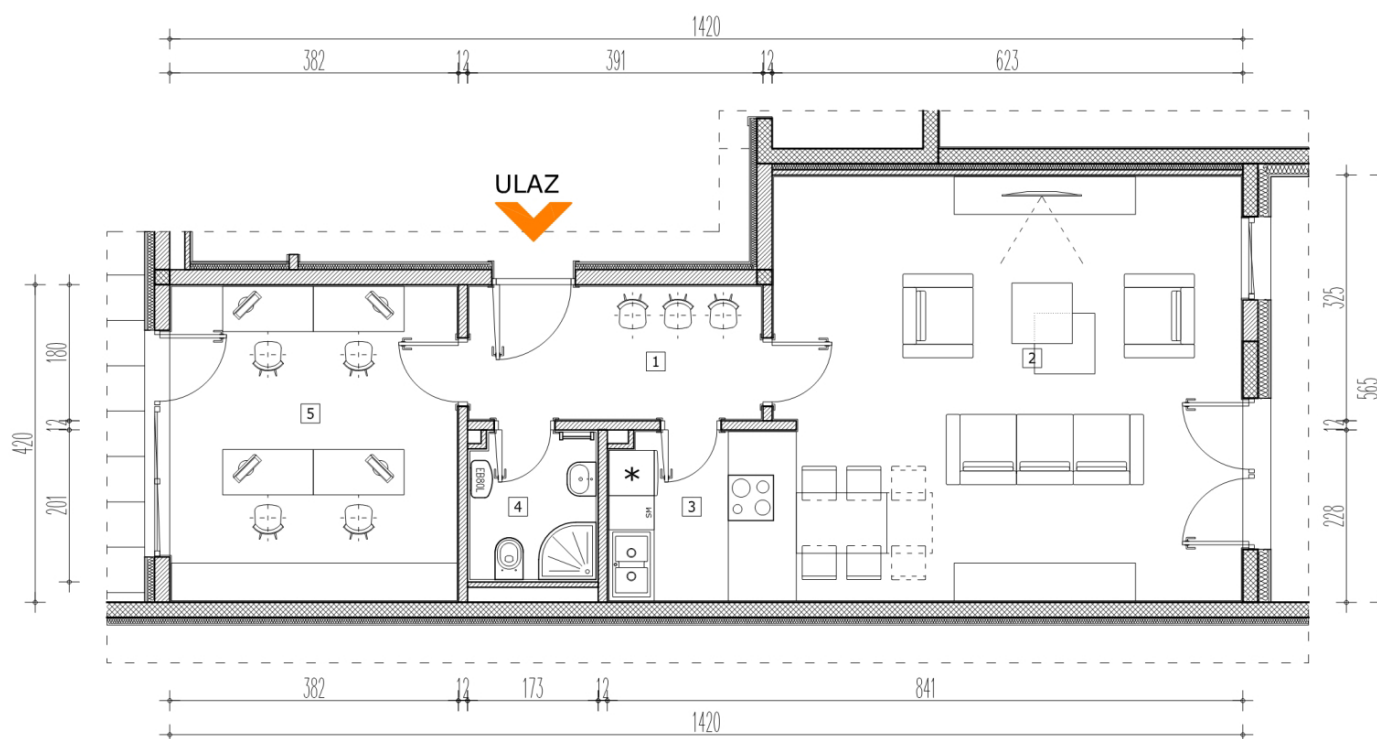


U l i c a S m i l j a n i ć e v a



OPIS:

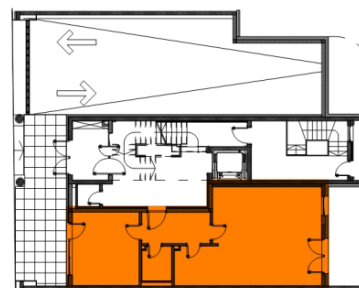
Poslovni apartman je projektovan kao fleksibilni prostor namenjen poslovanju. Sastoji se iz manje prostorije ka ulici i velike prostorije ka dvorištu objekta. Prostorije su međusobno povezane preko servisnog dela.

Servisni blok čine ulazni deo, toalet (sa tušem) i mala kuhinja.

Poslovni prostor ima dva ulaza, jedan direktno sa pristupnog trema zgrade, i drugi kontrolisan preko ulaza u stambeni deo objekta.



SPRAT	PR	I	II	III	IV	PS1	PS2	64.69m ²	PA
STAN	PA	/	/	/	/	/	/		



No	NAMENA PROSTORIJA	P /m ² /	PODNA OBLOGA
1	hodnik	7.04	parket
2	dnevna soba i trpezarija	34.43	parket
3	kuhinja	5.70	granit.ker.
4	kupatilo	3.48	granit.ker.
5	kancelarija	16.04	parket
UKUPNO:		66.69	
UKUPNO -3%:		64.69	

