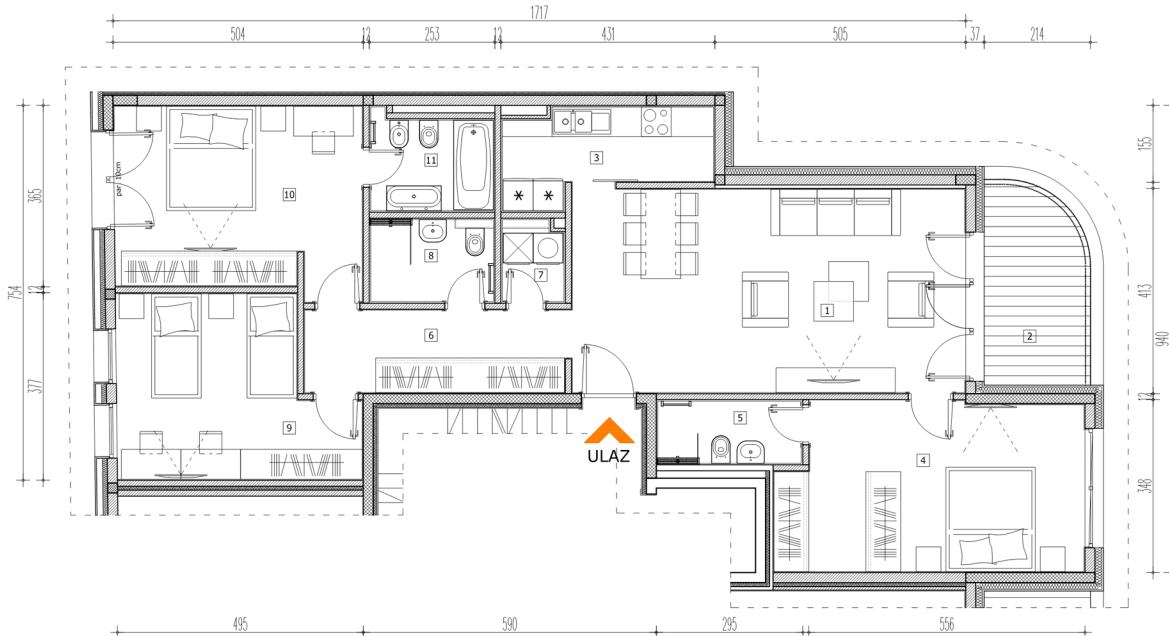


U l i c a S m i l j a n i c e v a



OPIS:

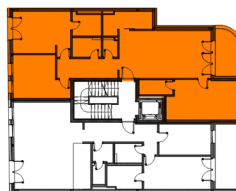
Stambena jedinica 04 ima dvostranu orijentaciju. Dnevna zona je orijentisana ka mirnom dvorištu. Sastoji se iz jednog prostora koji objedinjuje ulazni deo, trpezariju i dnevni boravak odakle se direktno pristupa prostornoj terasi. Kuhinja je izdvojena sa mogućnošću pripajanja prostoru trpezarije. Na dnevnu zonu se naslanja izdvojen master blok (spavaća soba garderobom i zasebnim kupatilom).

Noćna zona je orijentisana ka jugoistoku (Smiljaniceva ulica), a sastoji se iz master bloka i jedne prostrane spavaće sobe sa izdvojenim kupatilom.

Stan je opremljen ostavom koja je predviđena za smeštanje mašina za pranje i sušenje veša.



SPRAT	PR	I	II	III	IV	PS	PS2	
STAN	/	/	04	/	/	/	/	123.73m ² 4s



No	NAMENA PROSTORIJA	P /m ² /	PODNA OBLIČKA
1	dnevna soba i trpezarija	32.79	parket
2	terasa	8.54	granit.ker.
3	kuhinja	7.19	granit.ker.
4	spavaća soba	20.63	parket
5	kupatilo	3.86	granit.ker.
6	hodnik	8.96	granit.ker.
7	ostava / vešernica	2.14	granit.ker.
8	kupatilo	4.17	granit.ker.
9	spavaća soba	15.90	parket
10	spavaća soba	18.62	parket
11	kupatilo	4.76	granit.ker.
UKUPNO:		127.56	
UKUPNO -3%:		123.73	

