



STAMBENA ZADRUGA

ПРОСТОР

## STAMBENI OBJEKAT

Crkvena ulica, Mladenovac

NIZ 6 LAMELA 1

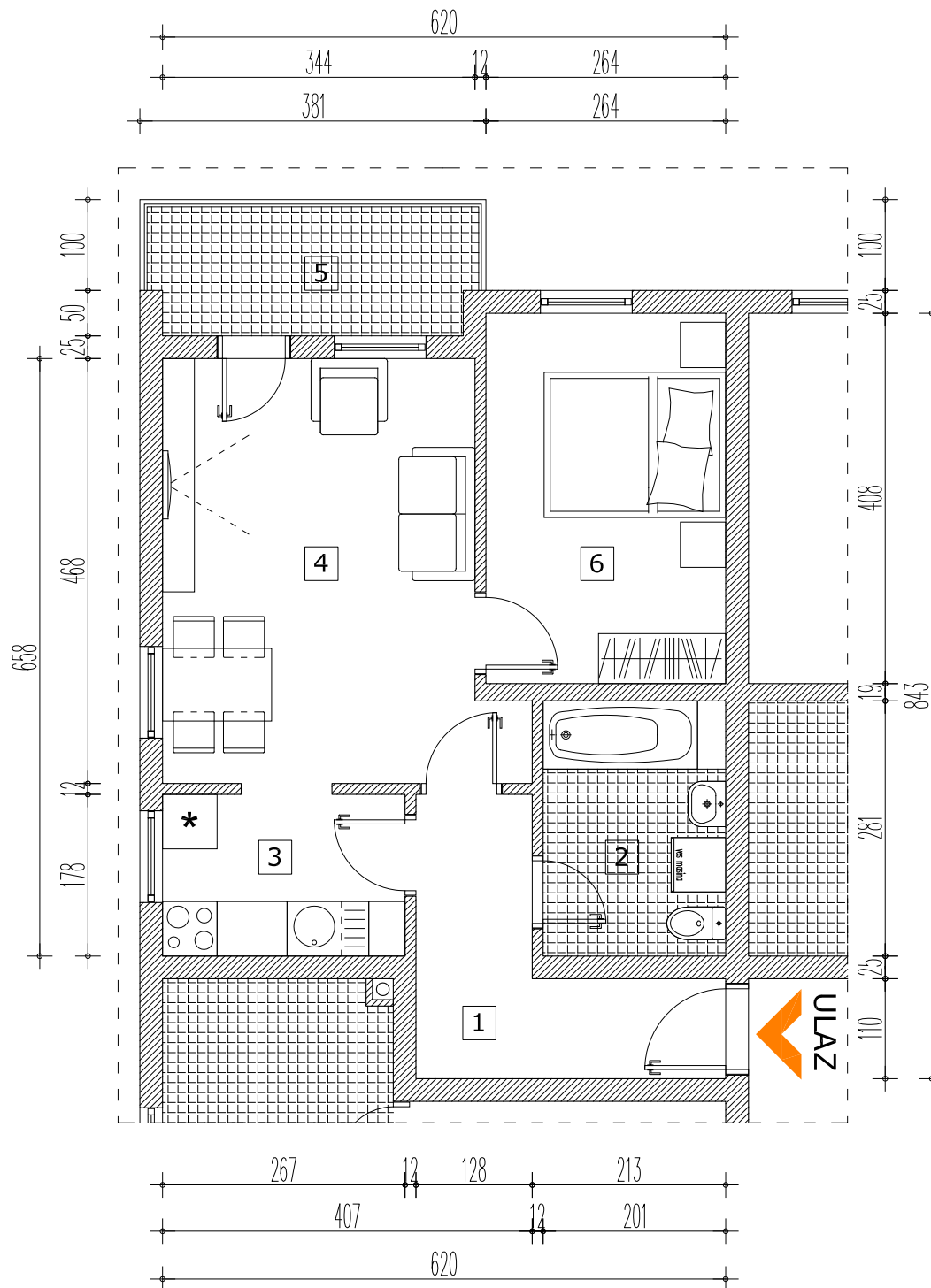
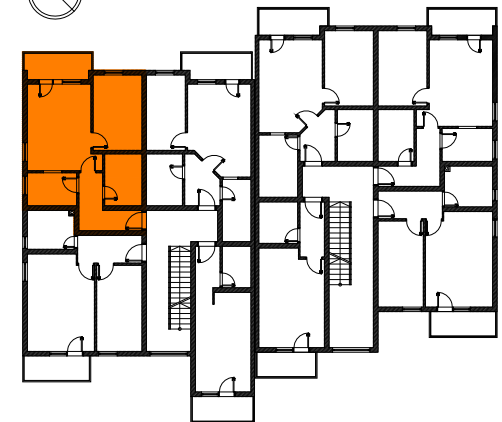
KATALOG JE IZRAĐEN NA OSNOVU GLAVNOG PROJEKTA

ODOBRENJE ZA IZGRADNJU:

7-351-1014/2008 od 17.12.2008.god.

## DVOSOBAN STAN

SPRAT	PR	I	II	PK1	PK2	47.72m <sup>2</sup>	2
STAN	02	06	10	/	/		



## SPECIFIKACIJA POVRŠINA

No	NAMENA PROSTORIJA	P /m <sup>2</sup> /	O/m <sup>2</sup> /	PODNA OBLOGA
1	hodnik	6.35	13.08	parket
2	kupatilo	5.65	9.64	ker.pločice
3	kuhinja	4.75	8.90	ker.pločice
4	dnevna soba i trpezarija	16.67	17.50	parket
5	terasa	5.01	10.14	ker.pločice
6	spavaća soba	10.77	13.44	parket
UKUPNO:		49.20	72.70	
UKUPNO -3%:		47.72		